

# Raport wyników badania ankietowego, dotyczącego oceny nauczyciela akademickiego w zakresie wypełniania przez niego obowiązków dydaktycznych, na Wydziale Przedsiębiorczości i Towaroznawstwa

*Dokument sporządzony na posiedzeniu WKJK WPiT w dn. 22.05.2014 r.*

Badanie zostało przeprowadzone w semestrze zimowym roku akademickiego 2013/2014.

Kwestionariusz ankiety studenckiej oceny nauczyciela akademickiego w zakresie realizacji zajęć dydaktycznych stanowi załącznik nr 1 do niniejszego raportu.

Wśród pytań zamkniętych ankiety znalazły się następujące pytania:

1. Czy prowadzący zajęcia jasno określił warunki i wymagania zaliczenia przedmiotu?
2. Przestrzeganie planu zajęć (czy zajęcia były realizowane planowo? czy prowadzący nie spóźniał się? czy był dostępny na konsultacjach?)
3. Przestrzeganie programu zajęć (czy zajęcia były realizowane zgodnie z przedłożonym programem? czy wymagania były jasno określone?)
4. Sposób prowadzenia zajęć (czy zajęcia były prowadzone w zrozumiały i uporządkowany sposób?)
5. Materiały do zajęć (czy prowadzący przygotował odpowiedni zestaw materiałów dydaktycznych prezentowanych w trakcie zajęć?)
6. Połączenie teorii i praktyki (czy prowadzący przedstawił przykłady praktycznych zastosowań przekazywanej wiedzy teoretycznej?)
7. Komunikatywność (czy prowadzący nawiązał kontakt ze słuchaczem? czy zajęcia przebiegały w życzliwej i zachęcającej do aktywności atmosferze?)
8. Rozbudzanie zainteresowania studentów przedmiotem (czy prowadzący motywował studentów do samodzielnego studiowania? myślenia?)

Nauczyciele akademicy w ramach poszczególnych kryteriów byli oceniani w skali od 0 do 5.

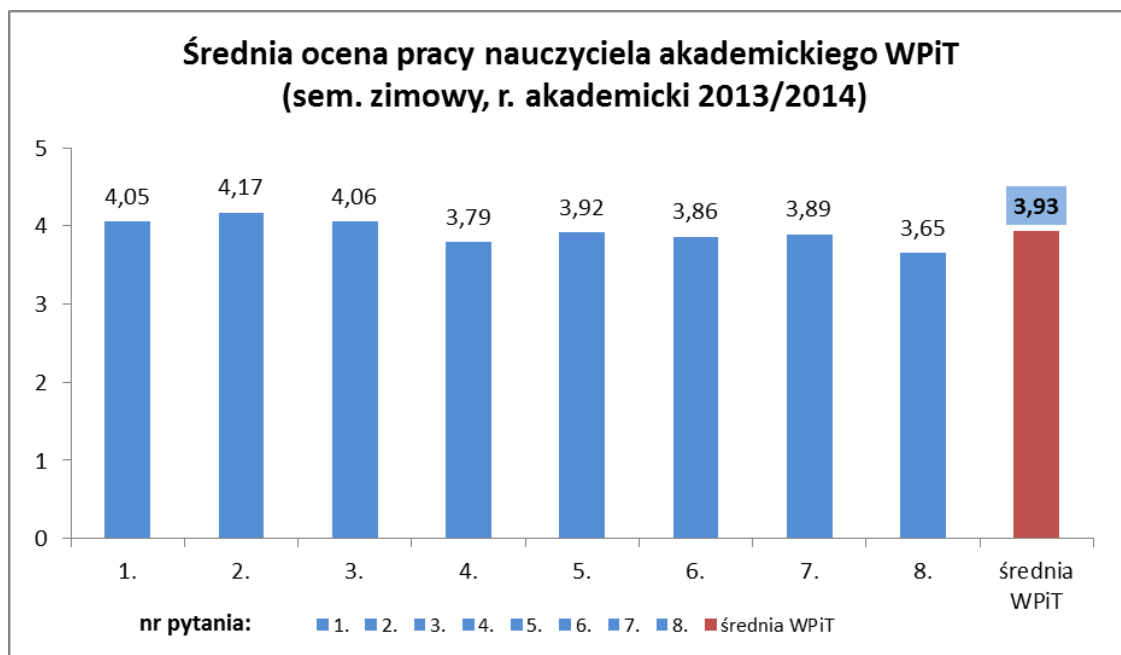
Tabela 1: Opis znaczenia poszczególnych ocen

<b>0 – nie spełnia kryterium</b> (wymagane natychmiastowe zmiany)	<b>3 – spełnia kryterium w stopniu dobrym</b> (drobne niedociągnięcia)
<b>1 – spełnia kryterium w stopniu minimalnym</b> (większość elementów wymaga poprawy)	<b>4 – spełnia kryterium w stopniu bardzo dobrym</b> (spełnia standardy)
<b>2 – spełnia kryterium w stopniu wystarczającym</b> (najważniejsze elementy są spełnione)	<b>5 – spełnia kryterium w stopniu wyróżniającym</b> (wzór do naśladowania)

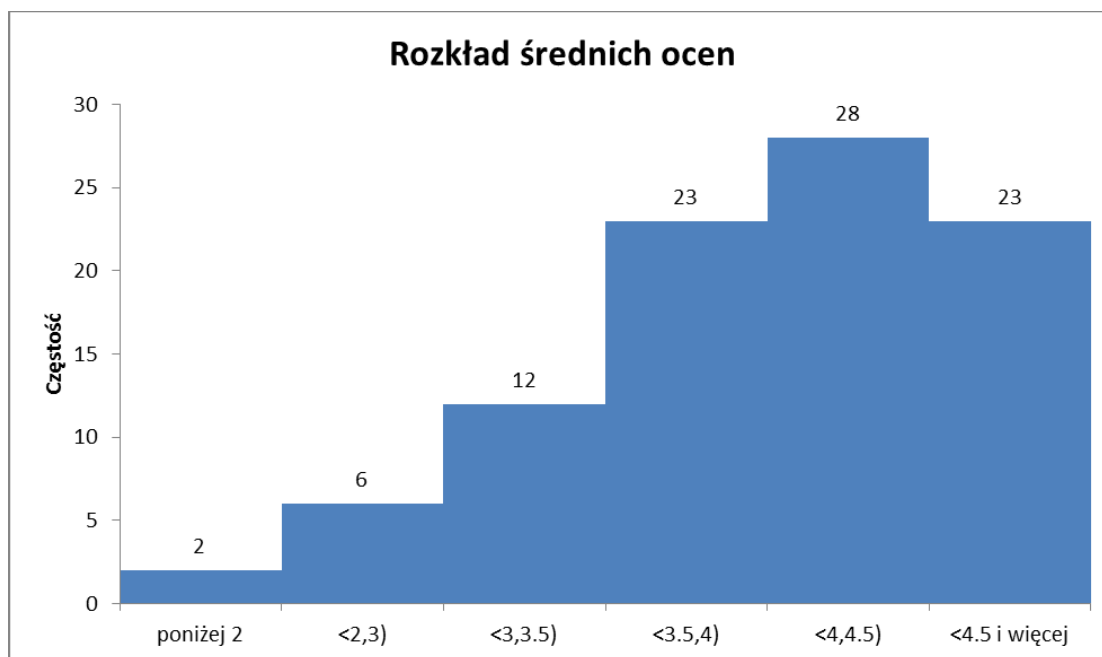
Badaniu poddano 94 nauczycieli akademickich WPiT. Łączna liczba ankiet wypełnionych przez studentów wyniosła 10287. Średnia wartość oceny nauczyciela akademickiego Wydziału PiT wyniosła 3.93. 54.2% nauczycieli akademickich uzyskało ocenę wyższą niż średnia wydziałowa, natomiast 45.7% – ocenę niższą od średniej wydziałowej. Najwyższa ocena uzyskana przez nauczyciela akademickiego wyniosła 4.75, gdy najniższa z ocen to 1.67.

Na wykresie 1 przedstawiono średnie oceny pracy nauczyciela akademickiego Wydziału PiT dla poszczególnych kryteriów. Wśród kryteriów ocenionych najniżej znalazły się (w kolejności od najniższej średniej):

- rozbudzanie zainteresowań studentów przedmiotem,
- sposób prowadzenia zajęć,
- połączenie teorii i praktyki,
- komunikatywność,
- brak odpowiednio opracowanych materiałów dydaktycznych prezentowanych w trakcie zajęć.



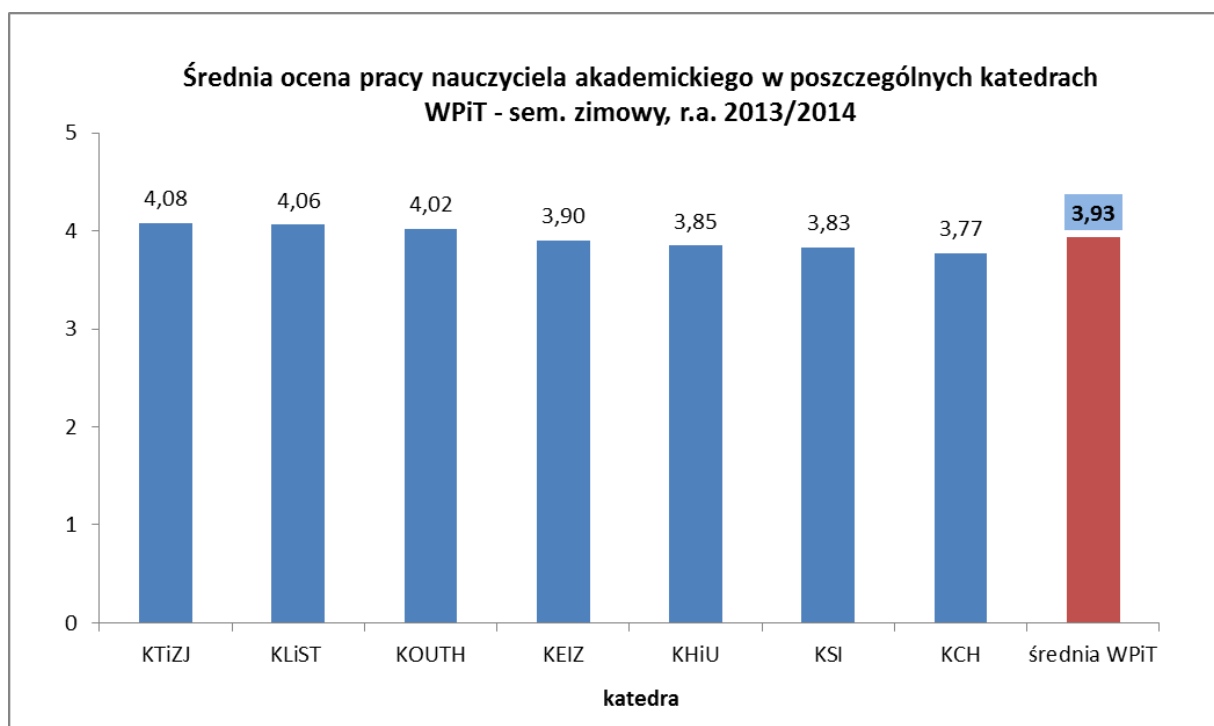
**Wykres 1:** Średnia ocena pracy nauczyciela akademickiego Wydziału PiT dla poszczególnych kryteriów



**Wykres 2:** Rozkład średnich ocen nauczycieli akademickich

Wykres 2 przedstawia rozkład średnich ocen nauczycieli akademickich. Liczba nauczycieli, którzy uzyskali średnią ocenę wskazującą na spełnienie kryterium w stopniu dobrym (ocena 3 – drobne niedociągnięcia) i wyższym wyniosła 86. Liczba nauczycieli akademickich, którzy uzyskali średnią ocenę świadczącą o spełnieniu kryterium w stopniu co najwyżej wystarczającym wyniosła 8 (ocena 2).

Wykres 3 przedstawia średnią ocenę nauczyciela akademickiego dla poszczególnych katedr WPiT. Najwyższą średnią ocenę uzyskali pracownicy Katedry Towaroznawstwa i Zarządzania Jakością, najniższą zaś pracownicy Katedry Chemii i Towaroznawstwa Przemysłowego. Średnią ocenę nauczyciela akademickiego powyżej średniej Wydziału uzyskali także pracownicy Katedr: Logistyki i Systemów Transportowych oraz Organizacji Usług Turystyczno-Hotelarskich.



**Wykres 3:** Średnia ocena pracy nauczyciela akademickiego w ramach poszczególnych katedr Wydziału PiT

W grupie nauczycieli najlepiej ocenionych, jako cechy działalności dydaktycznej godne polecenia studenci wskazali:

- umiejętność zainteresowania przedmiotem,
- komunikatywność,
- przestrzeganie programu zajęć,
- przyjazna atmosfera i dobry kontakt z nauczycielem.

W grupie nauczycieli naj słabiej ocenionych jako potrzebę doskonalenia studenci najczęściej wskazywali:

- nieumiejętność zapanowania nad grupą,
- brak komunikatywności,

- prowadzenie zajęć w mało zrozumiały sposób,
- nieumiejętność sprecyzowania wymagań,
- tematykę zajęć nie związaną z przedmiotem, odbieganie od tematu,
- nieprzestrzeganie planu zajęć.

Uwagi Komisji dotyczące sposobu przeprowadzenia badania oraz opracowania wyników:

- często bardzo dobre oceny, w tym bardzo skrajnie wysokie oceny, zostały uzyskane na podstawie bardzo małej liczby ankiet,
- ankieta powinna zawierać pytania dotyczące stopnia osiągnięcia przez studenta zakładanych efektów kształcenia,
- w otrzymanych przez Komisję opracowanych wynikach badania ankietowego nie uwzględniono ilości godzin zajęć, w których uczestniczył student,
- w przyszłości badania nie powinny być przeprowadzane w taki sposób, aby studenci oceniali kilku prowadzących jednocześnie podczas jednego spotkania.

Zalecenia Komisji dotyczące poprawy jakości pracy dydaktycznej nauczycieli akademickich na Wydziale PiT:

- w semestrze letnim 2013/2014 badanie ankietowe dotyczące dokonywania przez studentów oceny nauczyciela akademickiego w zakresie wypełniania przez niego obowiązków dydaktycznych należy przeprowadzić szczególnie wśród nauczycieli, którzy:
  - nie zostali objęci badaniem w semestrze zimowym 2013/2014,
  - zostali ocenieni przez małą liczbę studentów,
  - uzyskali średnią ocenę na poziomie co najwyżej wystarczającym (ocenę 2),
- wyniki ankiet powinny być omówione na zebraniach katedr (zgodnie z procedurą P1-5 Kontrola pracy nauczycieli akademickich – Procedura systemu zarządzania jakością AMG), a pracownicy powinni podjąć odpowiednie działania doskonalące.

Podpisy członków Komisji:

.....  
 .....  
 .....  
 .....  
 .....

Inne załączniki: Zestawienia ocen nauczycieli akademickich dla poszczególnych katedr

# Załącznik 1

## OCENA REALIZACJI ZAJĘĆ DYDAKTYCZNYCH - ANKIETA STUDENCKA

Wydział: ..... Rok studiów: ..... Semestr: .....

Specjalność studiów: .....

Tryb studiów:  stacjonarne  niestacjonarne

Rodzaj studiów:  inżynierskie  licencjackie  magisterskie

Rodzaj zajęć:  wykład  ćwiczenia  laboratorium  projekt  seminarium dyplomowe

Nazwa Przedmiotu: .....

Nazwisko i imię prowadzącego zajęcia: .....

Liczba godzin, w których uczestniczyłeś(aś): .....

### OCENA PROWADZĄCEGO (W SKALI OD 0 DO 5)

Opis znaczenia poszczególnych ocen:

**0** – nie spełnia kryterium  
(wymagane natychmiastowe zmiany)

**1** – spełnia kryterium w stopniu minimalnym  
(większość elementów wymaga poprawy)

**2** – spełnia kryterium w stopniu wystarczającym  
(najważniejsze elementy są spełnione)

**3** – spełnia kryterium w stopniu dobrym  
(drobne niedociągnięcia)

**4** – spełnia kryterium w stopniu bardzo dobrym  
(spełnia standardy)

**5** – spełnia kryterium w stopniu wyróżniającym  
(wzór do naśladowania)

Nr	1	2	3	4	5	6	7	8
<b>Kryterium oceny</b>	Czy prowadzący zajęcia jasno określił warunki i wymagania zaliczenia przedmiotu?	Przestrzeganie planu zajęć (czy zajęcia były realizowane planowo? czy prowadzący nie spóźnił się? czy był dostępny na konsultacjach?)	Przestrzeganie programu zajęć (czy zajęcia były realizowane zgodnie z przedłożonym programem? czy wymagania były jasno określone?)	Sposób prowadzenia zajęć (czy zajęcia były prowadzone w zrozumiały i uporządkowany sposób?)	Materiały do zajęć (czy prowadzący przygotował odpowiedni zestaw materiałów dydaktycznych prezentowanych w trakcie zajęć?)	Połączenie teorii i praktyki (czy prowadzący przedstawił przykłady praktycznych zastosowań przekazywanej wiedzy teoretycznej?)	Komunikatywność (czy prowadzący nawiązał kontakt ze słuchaczem? czy zajęcia przebiegały w życzliwej i zachęcającej do aktywności atmosferze?)	Rozbudzenie zainteresowania studentów przedmiotem (czy prowadzący motywował studentów do samodzielnego studiowania? myślenia?)
<b>Ocena</b>								

Co Pana/Pani zdaniem należałoby zmienić w sposobie prowadzenia tych zajęć:

.....  
.....  
.....

Jakie Pana/Pani zdaniem elementy sposobu prowadzenia zajęć warto byłoby zastosować na innych zajęciach:

.....  
.....  
.....

data wypełnienia ankiety: .....